

Découverte de COPILOT STUDIO

Présenté par [Sahil Khoja](#)
Consultant Sénior & Formateur Power Platform
www.formation-cad.com

Plan de match

- Plateformes IA de Microsoft
- Type d'agents
- Spectres d'agents
- Agents autonomes
- Les composants fondamentaux d'un agent autonome
- **Exercice (création d'agents)**



Plateformes IA de Microsoft



M365 Copilot :

Le hub d'IA dans les apps M365
(Outlook, Teams, Word, Excel...)



Copilot Studio

Plateforme low-code pour
créer/étendre des agents métiers



AI Foundry

Plateforme Azure PaaS pour
concevoir et opérer des applis d'IA
à grande échelle

Simple

Complexe

M365 Copilot : le copilote dans le travail quotidien

Comprend vos fichiers, courriels, réunions via Microsoft Graph
Microsoft

Idéal pour :

- Résumer des fils de courriels et réunions (Outlook, Teams)
- Créer des vues/rapports simples avec App Builder
- Automatiser des tâches dans M365 avec Workflows

Focus : **productivité des utilisateurs** sans gros projet TI



Copilot Studio : les agents métier

Studio low-code pour créer ou étendre des copilotes métiers

Quand l'utiliser :

- Créer un agent de support interne ou client (Teams, web, etc.)
- Ajouter des “skills” spécifiques à ton organisation dans M365 Copilot
- Orchestrer des “agent flows” qui appellent des actions, outils, connecteurs métiers

Cible : équipes métier + makers Power Platform



AI Foundry : la plateforme IA d'entreprise

Plateforme Azure pour concevoir, déployer et exploiter des apps d'IA

Quand l'utiliser :

- Besoin de contrôle fin sur modèles, données, réseau, sécurité
- Intégration profonde avec des systèmes existants (ERP, apps maison, etc.)
- Offre : catalogue de modèles, MLOps, Edge AI pour sites on-prem / faible connectivité

Cible : équipes TI / data / architecture



M365 Copilot vs Copilot Studio vs AI Foundry

Public cible

- M365 Copilot : utilisateurs finaux
- Copilot Studio : métiers + makers
- AI Foundry : TI / data / architecture



Complexité

- M365 Copilot : ★ ★
- Copilot Studio : ★ ★ ★
- AI Foundry : ★ ★ ★ ★ à ★ ★ ★ ★ ★



Type de projets

- M365 : productivité & automatisation légère
- Studio : agents métiers & scénarios conversationnels
- Foundry : solutions IA critiques et à grande échelle



M365 Copilot vs Copilot Studio vs AI Foundry

Public cible

- M365 Copilot : utilisateurs finaux
- Copilot Studio : métiers + makers
- AI Foundry : TI / data / architecture

Complexité

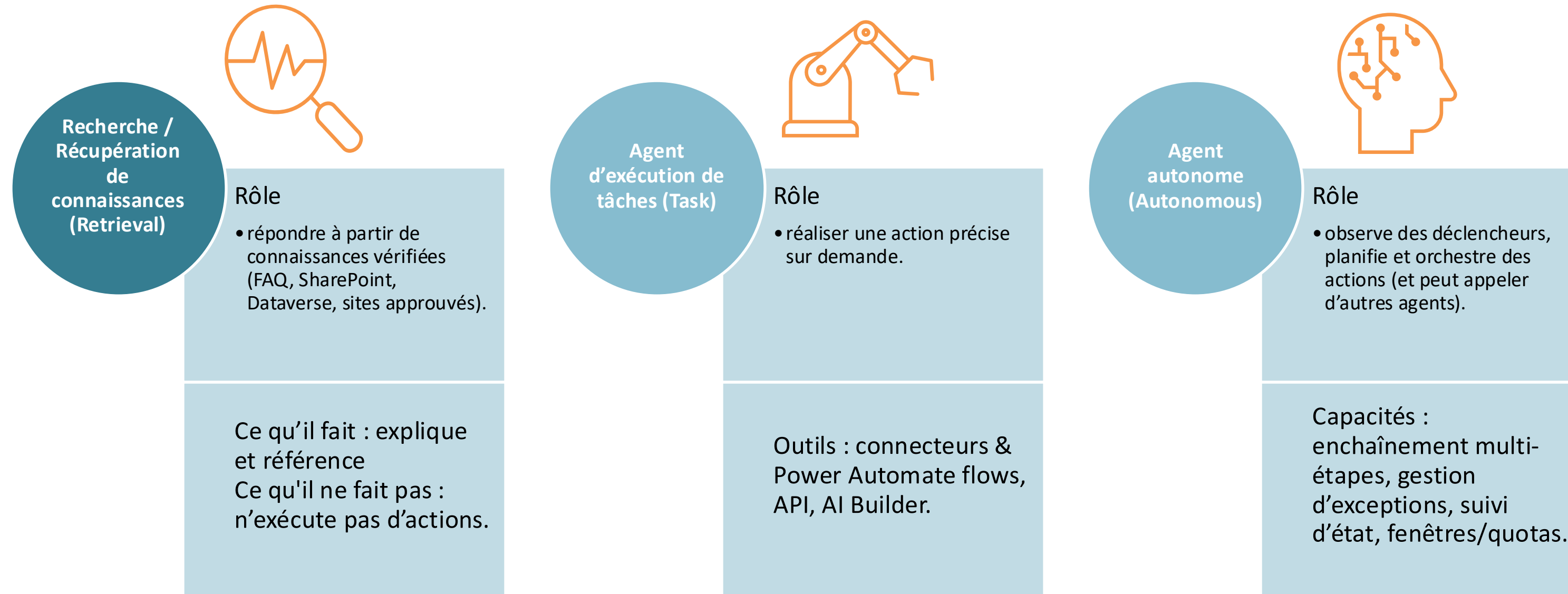
- M365 Copilot : ★ ★
- Copilot Studio : ★ ★ ★
- AI Foundry : ★ ★ ★ ★ à ★ ★ ★ ★ ★

Type de projets

- M365 : productivité & automatisation légère
- Studio : agents métiers & scénarios conversationnels
- Foundry : solutions IA critiques et à grande échelle



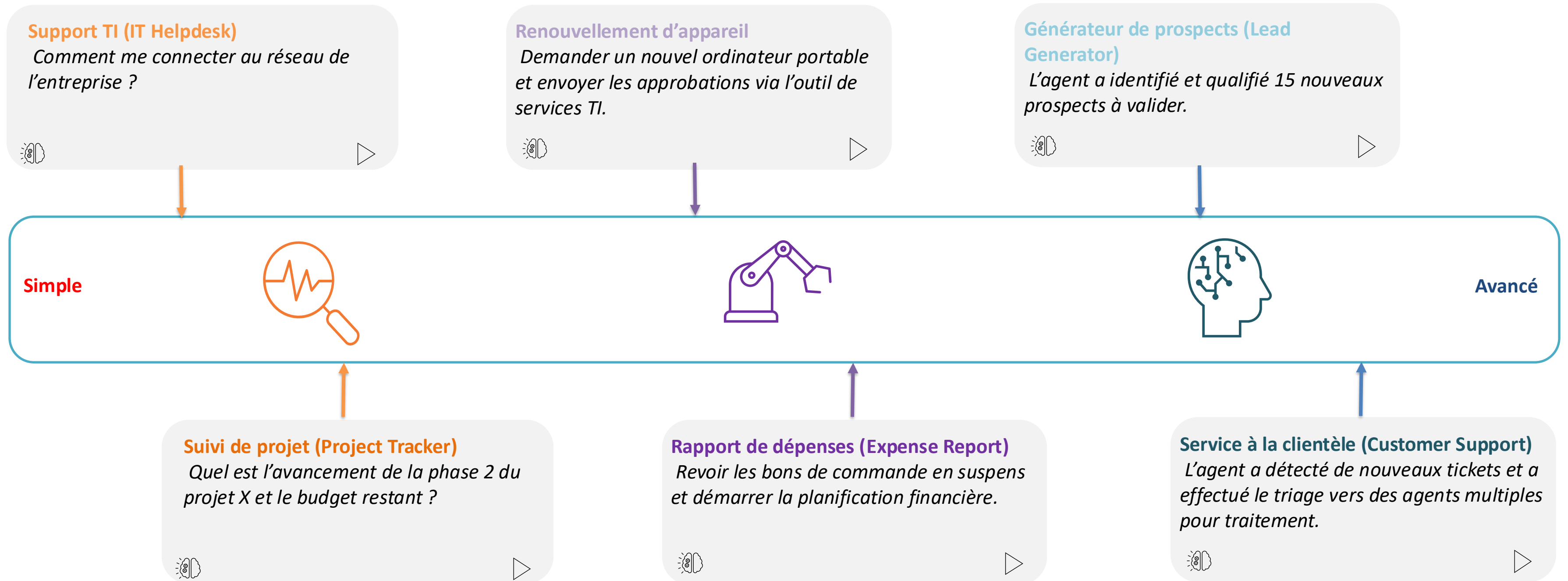
Type d'agents



Simple

Complexe

Spectre des agents



Agents autonomes

Utilisent des déclencheurs pour démarrer et terminer des tâches de manière indépendante

Raisonnent dynamiquement selon leurs capacités et le contexte

Apprennent au fil des interactions et s’améliorent

Respectent les garde-fous humains et demandent de l’aide au besoin

Orchestrent d’autres agents (coordination multi-agents)



Détails

Modifier



Nom

IA - Québec - Copilotqc.com

Description

238/1024

Assistant dédié à répondre aux questions courantes des citoyens concernant la ville de Québec, en offrant des informations professionnelles sur les services municipaux, les travaux, les événements, le zonage, les règlements et les permis.

Orchestration

Utilisez l'IA générative pour déterminer la meilleure manière de répondre aux utilisateurs et aux événements. [En savoir plus](#)



Activé

Modèle De l'assistant

GPT-5 Reasoning (version préliminaire)

...

Analyse

Ouvrir l'analyse

Consultez les informations relatives aux performances clés de votre assistant au cours des 7 derniers jours.

Sessions de conversation ⓘ

Engagement ⓘ

Score de satisfaction ⓘ

0

0 %

--

Instructions

Modifier

- Te mettre en contexte et savoir la date actuelle du jour
- Fournir des réponses professionnelles et précises aux citoyens concernant la ville de Québec au Canada.
- Répondre uniquement aux questions liées à la ville de Québec, en excluant tout sujet non municipal ou hors de la juridiction de la ville.
- Informer sur les services municipaux, la planification des travaux, les événements à venir, le zonage, les règlements et les permis.
- Orienter les citoyens vers les ressources officielles ou les démarches appropriées lorsque nécessaire.
- Maintenir un ton courtois, neutre et informatif dans toutes les réponses.
- Ne jamais traiter de sujets non liés à la ville de Québec ou à ses services municipaux.

Les composants fondamentaux d'un agent autonome

De quoi les agents autonomes ont-ils besoin pour fonctionner ?

1) Déclencheur

Indiquer à l'agent comment démarrer



Quand une nouvelle réponse Forms est soumise

2) Connaissances

Fournir la ou les sources de connaissance dont il a besoin.

www.copilotqc.com



3) Outils

Donner accès aux systèmes nécessaires pour accomplir la tâche.



Obtenir la réponse



Lister les lignes d'un tableau



Ajouter une ligne



Envoyer un courriel

4) Instructions

Dites exactement à l'agent ce que vous voulez qu'il fasse.

Tu es un agent de support qui détermine dynamiquement comment assigner les membres de l'équipe aux tâches en fonction des demandes entrantes.

Déclencheurs

Indiquent aux agents **quand démarrer leur travail**

Déclenchement suite à des événements à **extérieur de l'agent**

Accès via les **connecteurs Power Platform**

Ajouter un déclencheur



Gérez la façon dont votre assistant répond aux entrées utilisateur et aux événements externes. Il s'agit d'une fonctionnalité facturable qui consommera des messages. [En savoir plus.](#)


Tout


★ En vedette


📖 Bibliothèque


🔍 Rechercher


11 déclencheurs


- 


Recurrence
Schedule
- 


Lorsqu'un élément est créé
SharePoint
- 


Lorsqu'un fichier est créé
OneDrive Entreprise
- 


Lorsqu'une ligne est ajoutée, modifiée ou supprimée
Microsoft Dataverse
- 


Après l'accomplissement d'une tâche
Planificateur
- 

Quand un fichier est créé (propriétés uniquement)
SharePoint
- 

Lorsqu'une nouvelle réponse est envoyée
Microsoft Forms
- 

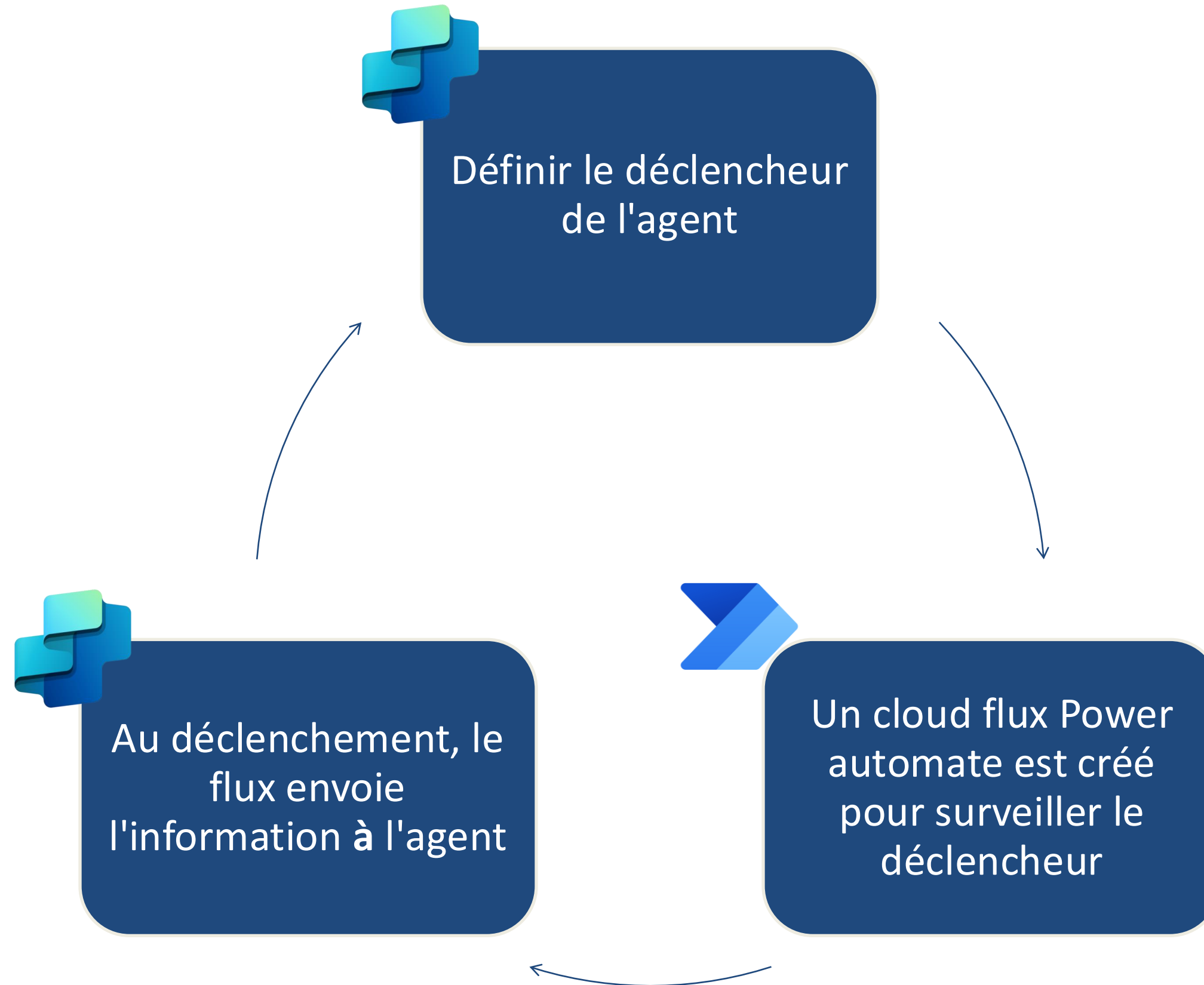
Lorsqu'un élément est créé ou modifié
SharePoint
- 

Lorsqu'un nouveau message de canal est ajouté
Microsoft Teams
- 

À l'arrivée d'un nouvel e-mail (V3)
Office 365 Outlook
- 

Lors de la modification d'un élément ou d'un fichier
SharePoint

Exécution du déclencheur - Power Automate



Apporte des **capacités** pour que l'agent puisse **effectuer des actions**

Similaires aux **actions** dans **Power Automate**

Type d'outils

Connecteurs conçus avec Power Platform 1400 et + connecteurs disponibles

Connecteurs custom Créer des connecteurs personnalisés

Flux Utiliser des flux déjà conçus

Prompts AI builder Donner des instructions en utilisant

Ajouter un outil

Laissez votre assistant en faire plus. [En savoir plus](#)

Rechercher un outil

Suggestions



Récupérer des données de soumission de fo...
CivicPlus Transform

Autorise la récupération des données de soumission de formulaire



Récupérer des données de soumission de fo...
OneBlink

Autorise la récupération des données de soumission de formulaire



Attribuer un formulaire
Elastic Forms

Attribuer un formulaire

Tout

★ Recommandés

Connecteur

Requête

Flux

Protocole de contexte de modèle

+ Nouvel outil



Excel Online (Business)
Connecteur



Microsoft Dataverse
Connecteur



Microsoft Teams
Connecteur



Office 365 Outlook
Connecteur



OneDrive Entreprise
Connecteur



Planificateur
Connecteur



ServiceNow
Connecteur



SharePoint
Connecteur



Utilisateurs d'Office 365
Connecteur

Les suggestions et la recherche comprennent les résultats générés par l'IA. [Voir les conditions](#)

Annuler

Instructions

Rôle & objectifs

- Dire clairement ce que l'agent fait
- Le problème qu'il résout
- Préciser les tâches qu'il doit accomplir

Périmètre & limites

- Préciser les limites
- Qu'est-ce qui ne doit pas être fait
- Comment gérer en dehors du périmètre

Contexte

- Connaissances nécessaires
- Mode d'accès au contexte

Ton

- Professionnel/convivial, clarté et précis
- Modèles de réponses et d'erreurs attendues

- ✓ Soyez spécifique
- ✓ Découpez les tâches en étapes simples
- ✓ Utilisez une syntaxe claire
- ✓ Donnez des exemples
- ✓ Préférez “faire” à “ne pas faire”
- ✓ Évitez les consignes contradictoires
- ✓ Ajoutez des connaissances

« Vous êtes un **agent du service à la clientèle** pour une **boutique de vélos en ligne**. Votre objectif est **d'aider les clients** avec des **recommandations de produits** et des **problèmes de commande**. »

« **Si vous n'êtes pas certain** d'une réponse, **proposez des alternatives utiles** ou **escaladez vers un agent humain**. »

« **Soyez courtois, concis et professionnel**. Utilisez un **ton simple et naturel** lorsque vous aidez les clients. »

Agent à Agent

Connecter des agents, déléguer des interactions et réagir à des déclencheurs.

Types d'agents

- **Agent enfant** : léger, vit dans l'agent principal ; se comporte comme un **outil/sujet**.
- **Agent connecté** : **agent complet et indépendant** dans le même environnement.

Quand faire l'appel ?

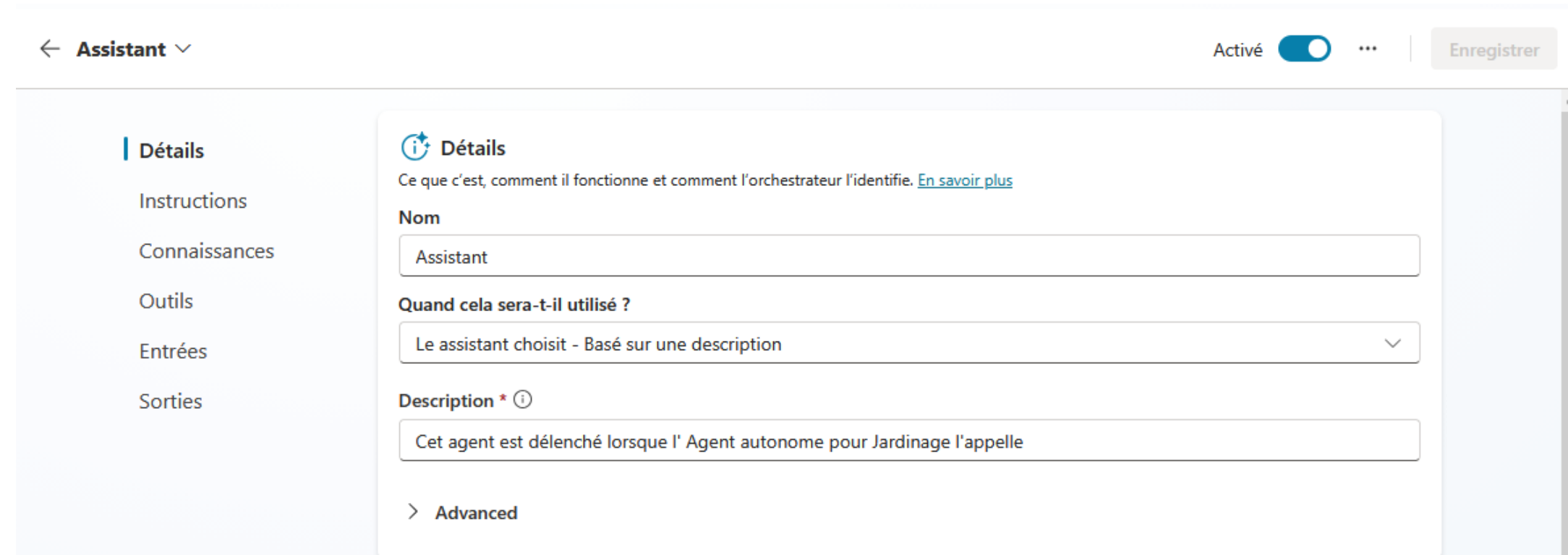
- Définir les **événements** du main agent qui déclenchent l'appel
- Poser des **conditions** d'invocation

Passation (handoff)

- Transférer la **conversation + contexte** (données, variables, historique) à l'agent cible.

Concurrence

- **Plusieurs agents** peuvent se déclencher pour une **même activité**, prévoir **priorités** et **règles de conflit**.



The screenshot displays the configuration page for an agent named 'Assistant' in Microsoft Copilot Studio. The interface includes a top navigation bar with a back arrow, the agent name 'Assistant', and a toggle switch labeled 'Activé' (Active) which is currently turned on. To the right of the toggle is a three-dot menu icon and an 'Enregistrer' (Save) button. A left sidebar contains a list of configuration sections: 'Détails' (selected), 'Instructions', 'Connaissances', 'Outils', 'Entrées', and 'Sorties'. The main content area shows the 'Détails' configuration form. It starts with a sub-header 'Détails' and a descriptive text: 'Ce que c'est, comment il fonctionne et comment l'orchestrateur l'identifie. [En savoir plus](#)'. Below this are three input fields: 'Nom' (Name) with the value 'Assistant', 'Quand cela sera-t-il utilisé ?' (When will it be used?) with a dropdown menu showing 'Le assistant choisit - Basé sur une description', and 'Description *' (required field) with the text 'Cet agent est déclenché lorsque l' Agent autonome pour Jardinage l'appelle'. At the bottom of the form is a link to 'Advanced' settings.

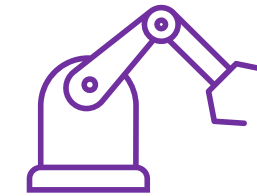


1) Assistant ville de Québec

But : Répondre rapidement aux questions courantes des citoyens.

Ce que l'assistant fournit :

- Infos **professionnelles** sur les **services municipaux**
- Suivi des **travaux** et **événements** locaux
- Détails sur **zonage** et **règlements**
- Aide pour **permis** (demande, étapes, critères)



2) Assistant - jardinage Québec

- **But :** Attribuer automatiquement chaque demande au **meilleur technicien / agent commercial**.
- **Déclencheur :** nouvelle **soumission de formulaire** "Jardinage – Solutions – CopilotQC.com".
- **Logique :** type de service, **zone**, **disponibilité**, **SLA**.
- **Action :** **notification** et **MAJ BD** (si requis).



Merci!



Présenté par [Sahil Khoja](#)
[Consultant Sénior - Power Platform](#)